

***“Elektronik projelerde
çözüm ortađınız.”***

 **SMT** ELEKTRONİK
Sanayi ve Ticaret Ltd. Őti.
“Teknoloji Yönetimi”

www.smtelektronik.net

PCB Dizgi, elektronik kart üretimi, Donanım ve Yazılım geliştirme konusunda hizmet vermek amacı ile kurulmuştur.

Ekibimiz aşağıdaki alanlarda geniş Ar-Ge deneyimi ve mesleki deneyimine güvenmektedir:

- Donanım Geliştirme : Karışık sinyal panosu tasarımı.
- Yazılım Geliştirme: Gömülü Mikroişlemci programlaması.
- Anahtar Teslim Elektronik Ürünler : Her türlü Smd ya da Th elektronik kartın tasarımını, fason ve malzemeli üretimini hangi miktarda olursa olsun gerçekleştirmektedir.
- Mühendislik Hizmetleri: Tasarımdan üretime aktarma, test yapan firmaların gelişimi
- PCB Dizgi ve elektronik kart üretimi

SMT, yukarıdaki uzmanlık alanlarından herhangi birinde geliştirme hizmetleri sunmaktadır ve gereksinim tanımlama aşamasından seri üretime hazır bulunma durumuna kadar tam anahtar teslimi ürün geliştirme yapabilme kabiliyetine sahiptir.

SMT Elektronik olarak, yüksek teknolojiye sahip makine parkımız ve eğitimli elemanlarımız ile elektronik üretimin her aşamasında hizmet veren bir yan sanayi kuruluşuyuz.

Elektronik üretimin, tasarım desteği, malzeme temini, SMD dizgi, TH dizgi, test, koruyucu kaplama, mekanik montaj, kablolama, kutulama ve paketleme süreçlerini karşılayan hizmet yelpazemiz ile gerek baştan sona tüm üretim, gerekse talep edilen belirli aşamalarda üretimler gerçekleştiriyoruz.

Sunduğumuz çeşitlendirilmiş yetenekler ve uzmanlık müşterilerimizin kalkınma hedeflerinin gerçekleştirilmesinde tek bir odak noktasında çalışmasını sağlar.

Misyonumuz

Amacı müşterilerimizin ihtiyaçları ve karşılaştığı zorlukları anlamak ; Böylece doğru ürünün geliştirilmesi veya başarılı olmasını sağlayacak doğru geliştirme veya mühendislik hizmetinin sağlanması. Sunduğumuz anahtar teslim ürün geliştirme hizmeti veya özel geliştirme hizmeti, uzun yıllara dayanan deneyime dayanıyor ve müşterilerimizin ürün veya hizmeti, en yüksek kalitede ve kısa bir teslimat süresi içinde almasını garanti ediyoruz.

Vizyonumuz

Dünya çapında "Elektronik kartlar ve Gömülü Embedded yazılımlar konusunda 1.Tercih" olmaktır.

MONTİFİX KIRMIZI BOY FOTOSELİ

PANORAMİK ASANSÖRLERDE %100 ÇALIŞMA PERFORMANSI

- 194 Işın
- Çapraz Tarama
- Dayanıklı Kablo
- Soketli Kablo Bağlantısı
- Uluslararası Standartlara Uygunluk



40 Adet Kızıl Ötesi Led
40 pieces infrared led

Çapraz tarama ile 194 ışın
194 beams with the cross scan

Dayanıklı malzeme soketli kablolar
Durable components, cables with sockets

20 mm. - 1855 mm. arası algılama boyutu
Sensation dimension between 10 mm. - 1950 mm.

4000 mm. den etkin algı özelliği
Sensation distance to 4000 mm.

-20 °C + 65 °C sıcaklık arası çalışabilme
Working between -20 °C, + 55 °C

AC220V - DC24V1A Kontrol merkezi
AC220V - DC24V1A Control unit

1995 mm. boy x 11,5 mm. genişlik x 24 mm. derinlik
1995 mm. height x 11,5 mm. width x 24 mm. depth

Uluslararası standartlara uygunluk
International standards available



www.smtelektronik.net

montifix®

www.montifix.com

GENEL ÖZELLİKLER

ÜRÜN

Tasarımını ve geliştirmesini SMT Elektronik Mühendislerinin yaptığı MONTİFİX BOY FOTOSELİ, kolay montajı ve güvenli kullanımı ile siz değerli kullanıcıların beğenisine sunulmuştur. Yenilenen EN 81/20-50 standartı ve direktifine uygun olarak üretilen ürünümüzü otomatik kapılı asansörlerinizde güvenle kullanabilirsiniz. MONTİFİX BOY FOTOSEL'ni yeni tesisatlarınızda kolaylıkla kullanabileceğiniz gibi, kolay bağlantı aparatları sayesinde Modernizasyon projelerinizde de kullanabilirsiniz.

TEKNİK ÖZELLİKLERİ

Ürün Adı	MONTİFİX
Çalışma Ortamı	-20 °C ile +65 °C Arası
Algılama Yüksekliği	20 mm. - 1855 mm. Arası
Sabitlenme Toleransı	Dikey ±15 mm. 7 Yatay ±3 mm. 5
Sinyal Çıkışı	Röle Konağı, 1NO / 1NC
Power Durumu	Yeşil Işık
Algılama Durumu	Kırmızı Işık
Tepkime Süresi	60 ms

UYARI

MONTİFİX BOY FOTOSEL'in montajı yapılırken, asansör montajı esnasında uyulması gereken güvenlik tedbirlerinin hepsi alınmalıdır. Ürünümüzün montajı, doğrudan kullanıcı güvenliğini konforunu etkilediğinden yalnızca deneyimli ve tecrübeli bir montaj ekibi tarafından monte edilmelidir.

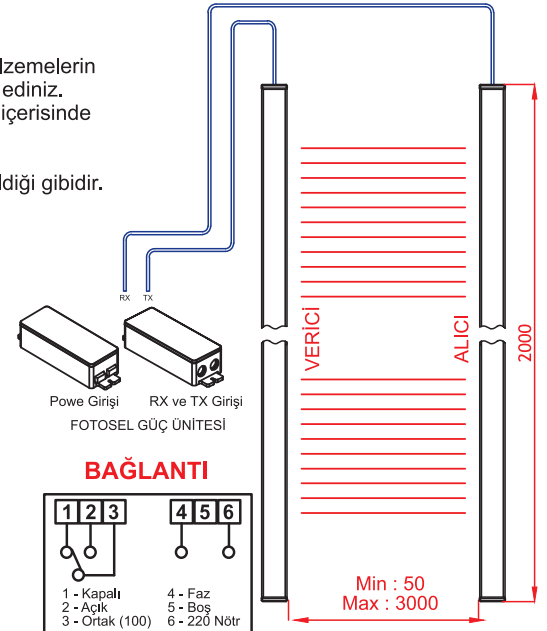
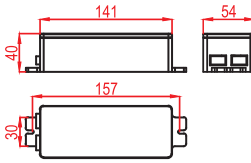
PAKET İÇERİĞİ VE ÜRÜN ŞEMASI

AMBALAJ İÇERİĞİ

Sıra	Malzeme	Adet
1	Güç Ünitesi	1
2	Kablo (3m)	2
3	Verici Çubuk (RX)	1
4	Alıcı Çubuk (TX)	1
5	Kullanım Kılavuzu	1

Lütfen paket içeriğini ve malzemelerin tam olup olmadığını kontrol ediniz. Müşteri isteğine göre paket içerisinde ilaveler olabilir.

Ürün ölçüleri aşağıda belirtildiği gibidir.



MONTİFİX bir SMT Elektronik Markasıdır.



www.smtelektronik.net

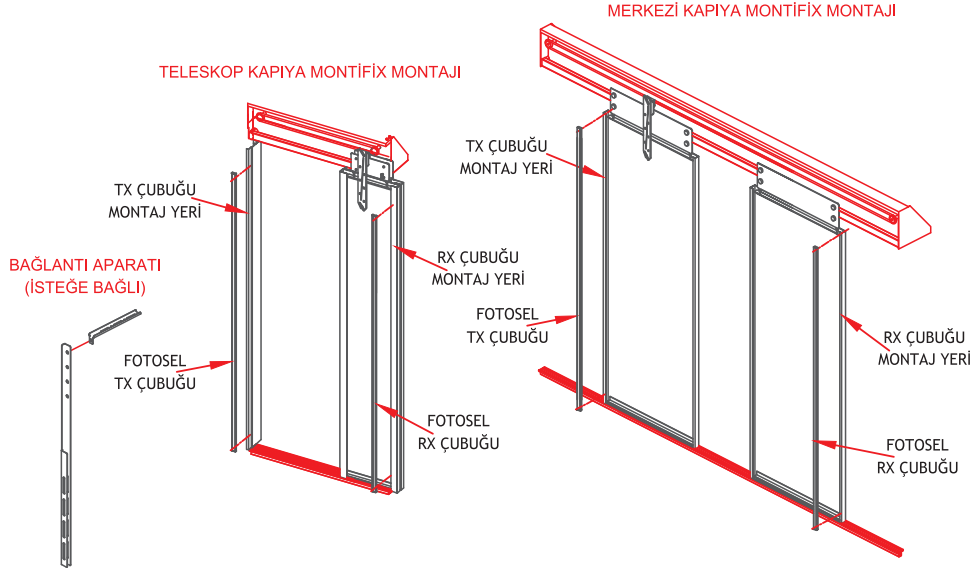
montifix®

www.montifix.com

MONTAJ BİLGİLERİ

ÖRNEK MONTAJ UYGULAMALARI

MONTİFİX BOY FOTOSELİ'nin montajı esnasında dikkat edilmesi gereken hususlar aşağıda belirtilmiştir; Fotosel montajında bağlantı aparatı kullanamıyorsanız, aşağıdaki kapı modellerinde gösterildiği gibi FOTOSEL RX ve TX çubuklarını, TX ve RX çubuğu montaj yeri olarak gösterilen kapının arka kısmına ilgili yerlerinden vida ile monte ediniz.



DİKKAT

MONTAJ ESNASINDA

- Alıcı ve verici çubukları, beraberinde verilen cıvatalar ve diğer bağlantı elemanları ile montaj deliklerinden kabine veya kabin kapılarına monte ediniz.
- Alıcı ve verici çubuklarının aynı seviyede olmalarına dikkat ediniz. Paralellik toleranslar dahilinde sağlanmadığı takdirde ürün hata verecektir.
- Power Ünitesini kabin üzerinde uygun bir yere (Yer varsa revizyon kutusu içerisine) monte ediniz.
- Power Ünitesi enerji bağlantılarını bağlantı şemasına uygun şekilde yapınız.
- Alıcı ve verici çubukları üzerinden gelen kabloların güç kaynağındaki uygun soketlere bağlayın ve kabloların gerilmeden rahat hareket ettiğini kontrol edin.
- Daha sonra enerji beslemesini açtığınızda Power Ünitesi üzerindeki yeşil ışığın yandığını göreceksiniz. Sonrasında ışıklarda bir kesinti olduğunda Power Ünitesi üzerindeki kırmızı ışığın yandığını göreceksiniz.

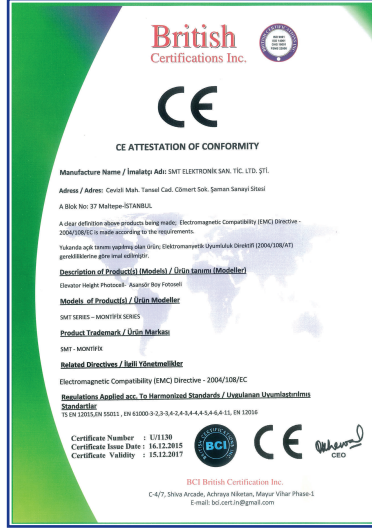
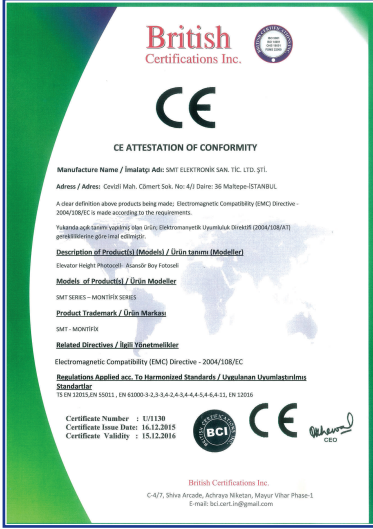
UYARI

MONTİFİX BOY FOTOSELİ'nin kablolarının kesilmesi, ezilmesi, alüminyum çubuklarının (TX ve RX çubukları) darbeye maruz kalması, LED yollarının koparılması, çalışma gerilimi dışında bir gerilime maruz kalması, PCB bakır yollarının kesilmesi, Power Ünitesi veya çubuklar içerisine sıvı teması gibi kullanıcı kaynaklı durumlarda garanti dışıdır.

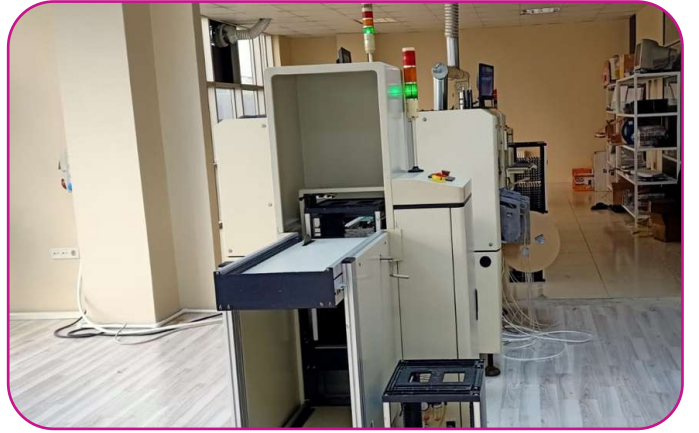
DİKKAT

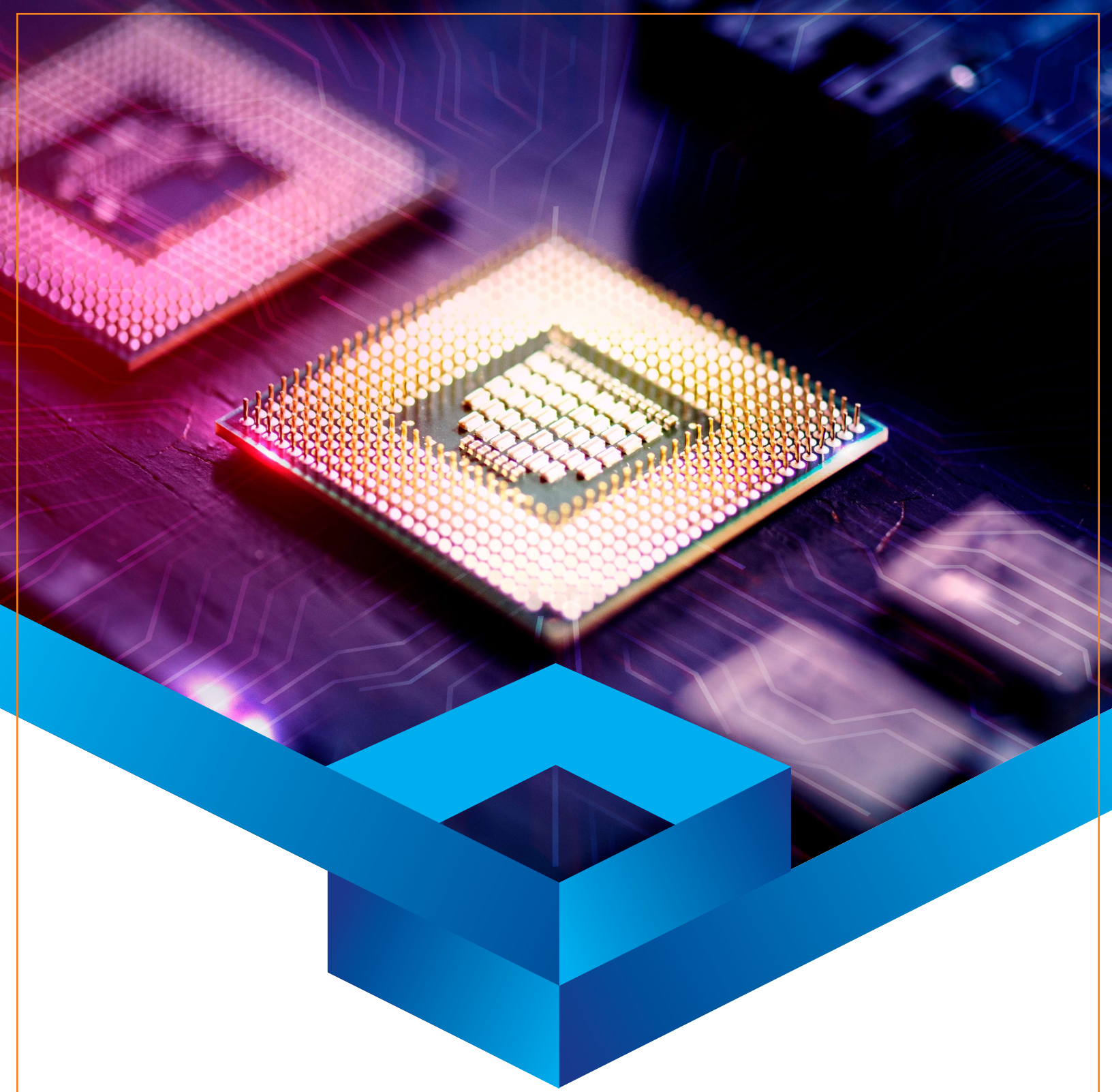
SMT Elektronik, bu kılavuzdaki güvenlik bilgilendirmelerine ve emniyet kurallarına uymama sonucu ortaya çıkabilecek olumsuz durumlardan, zararlardan veya sakatlanmalardan sorumlu değildir. Çalışma koşullarının veya şantiye şartlarının gerektirdiği farklılıklardan dolayı ilave detay bilgilendirmeleri gerekli olabilir. Üretici firma olan SMT Elektronik'in bu süreçlerde sorumluluğu olmadığından yerel sağlık, emniyet ve iş güvenliği kurallarına uymak asansör montajı yapan firmanın sorumluluğundadır.


EN 81-20'NİN ASANSÖR KUMANDA SİSTEMİNE GETİRDİĞİ YENİLİKLER





FAALİYET ALANIMIZ





 Çerkeşli Osb. Mah. İmes Osb Sitesi
6. Cad. No: 11 Dilovası / Kocaeli

 info@smtelektronik.net
 www.smtelektronik.net